

HÖRI

GARDEN

ENTWICKELT DURCH



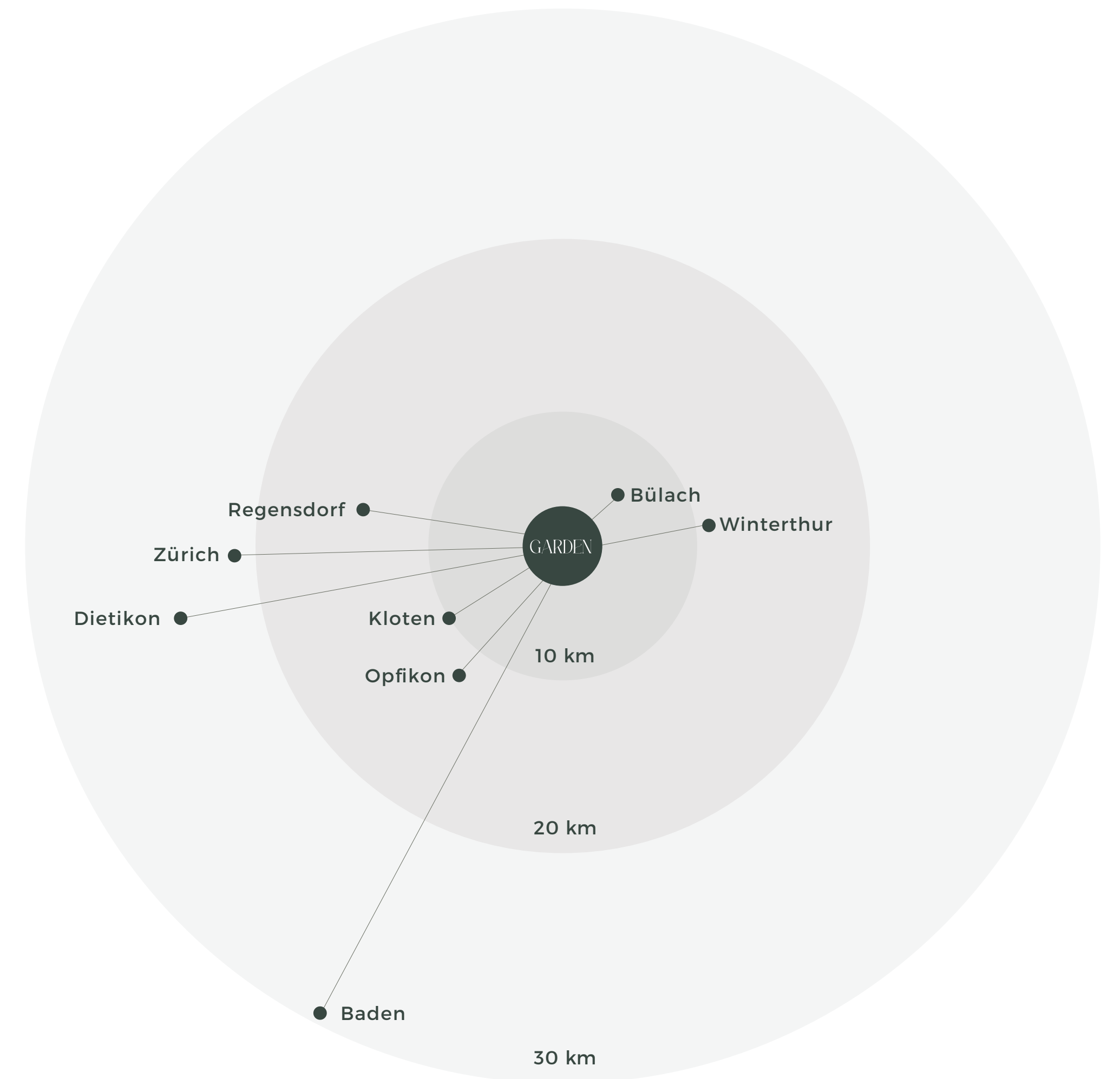


GARDEN

WILLKOMMEN IN HÖRI WO RUHE AUF MODERNES WOHNEN TRIFFT

Eingebettet im wunderschönen Zürcher Unterland, im Bezirk Bülach, vereint Höri das Beste aus zwei Welten: die Idylle des Landlebens und die Nähe zu urbanen Zentren. Mit seinem charmanten, dörflichen Charakter, der hervorragenden öffentlichen Infrastruktur und der unmittelbaren Nähe zur Natur ist Höri ein äusserst begehrter Wohnort – ideal für Familien, Berufstätige und alle, die eine hohe Lebensqualität in entspannter Umgebung suchen.

Nur eine kurze Auto- oder Zugfahrt von Zürich entfernt, geniessen Sie in Höri die perfekte Verbindung zur Stadt – und gleichzeitig einen Rückzugsort im Grünen.



„GARDEN“-WOHNUNGEN AN DER WEHNTALERSTRASSE ZENTRAL, GUT ERSCHLOSSEN UND RUHIG

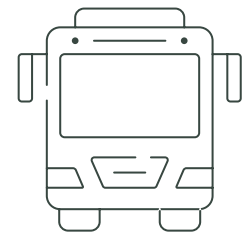
Unsere neue Überbauung befindet sich an der Wehntalerstrasse – eine der best-erschlossenen und zentral gelegenen Strassen in Höri. In Gehdistanz zu Einkaufsmöglichkeiten, Bushaltestellen und Naherholungsgebieten gelegen, bietet das Projekt eine ideale Kombination aus Komfort und Alltagstauglichkeit.

Ob auf dem Weg nach Zürich, beim Entdecken der ländlichen Umgebung oder beim Entspannen in den eigenen vier Wänden – die Überbauung "Garden" bietet ein ruhiges Wohnumfeld mit allem, was Sie brauchen, direkt vor der Haustür.

 Wehntalerstrasse 45 + 49 - 49b, 8181 Höri

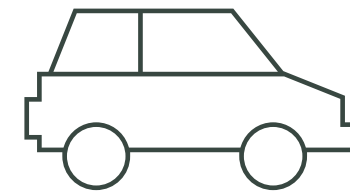


SCHNELL UND BEQUEM UNTERWEGS HERVORRAGENDE VERKEHRSANBINDUNG



BUSVERBINDUNGEN

Höri wird von mehreren regionalen Buslinien bedient, mit Haltestellen in unmittelbarer Nähe der Wehntalerstrasse.



GUTE ERREICHBARKEIT MIT DEM AUTO

Ob nach Zürich, zum Flughafen oder in die umliegenden Regionen – Höri liegt in der Nähe wichtiger Verkehrsachsen und Autobahnanschlüsse und ist somit ideal für Pendler mit dem Auto.



BAHNVERBINDUNGEN

Ab den nahegelegenen Bahnhöfen in Bülach und Niederglatt, bestehen direkte Verbindungen nach Zürich HB, Winterthur und weiteren wichtigen Verkehrsknotenpunkten.

ALLES IN REICHWEITE EIN STRESSFREIER ALLTAG



EINKAUFEN & GASTRONOMIE

Lokale Geschäfte für den täglichen Bedarf befinden sich in kurzer Gehdistanz zur Überbauung "Garden". Nur fünf Autominuten entfernt bietet Bülach eine grosse Auswahl an Supermärkten, Fachgeschäften und Einkaufszentren. Das Glattzentrum – eines der grössten Einkaufszentren der Schweiz – ist in weniger als 25 Minuten mit dem Auto erreichbar.

Geniessen Sie eine vielfältige Auswahl an Restaurants in Höri und den umliegenden Gemeinden – in gemütlicher Atmosphäre. In Bülach und Kloten finden Sie zudem eine breitere kulinarische Auswahl, von charmanten Cafés bis hin zu gehobener Gastronomie – ideal für einen Abend zu zweit oder einen gemütlichen Sonntagsbrunch.





KINDERBETREUUNG & GESUNDHEITSWESEN

In Höri befindet sich die Primarschule wie auch der Kindergarten in kurzer Gehdistanz zur Überbauung. In nahegelegenen Orten wie Bülach finden Sie ein erweitertes Angebot an Vorschulen sowie internationale Bildungseinrichtungen.

Höri bietet Hausärzte, Zahnärzte und eine Apotheke für die medizinische Grundversorgung. Für spezialisierte Behandlungen ist das Spital Bülach in nur 10 Minuten mit dem Auto erreichbar und bietet ein umfassendes medizinisches Angebot.





FREIZEIT & NATUR

Umgeben von Wiesen, Wäldern und sanften Hügeln lädt Höri zu einem aktiven Lebensstil in der Natur ein. Zahlreiche Spazier-, Wander- und Velowege führen durch die abwechslungsreiche Landschaft. Naturfreunde finden in den nahegelegenen Naturschutzgebieten und im malerischen Wehntal ganzjährig Erholung.

Familien schätzen die gepflegten Spielplätze, Sportanlagen und Freizeitangebote vor Ort. Der Katzenssee und der Lägern-Höhenzug sind nur eine kurze Autofahrt entfernt – ideal für Ausflüge am Wochenende.

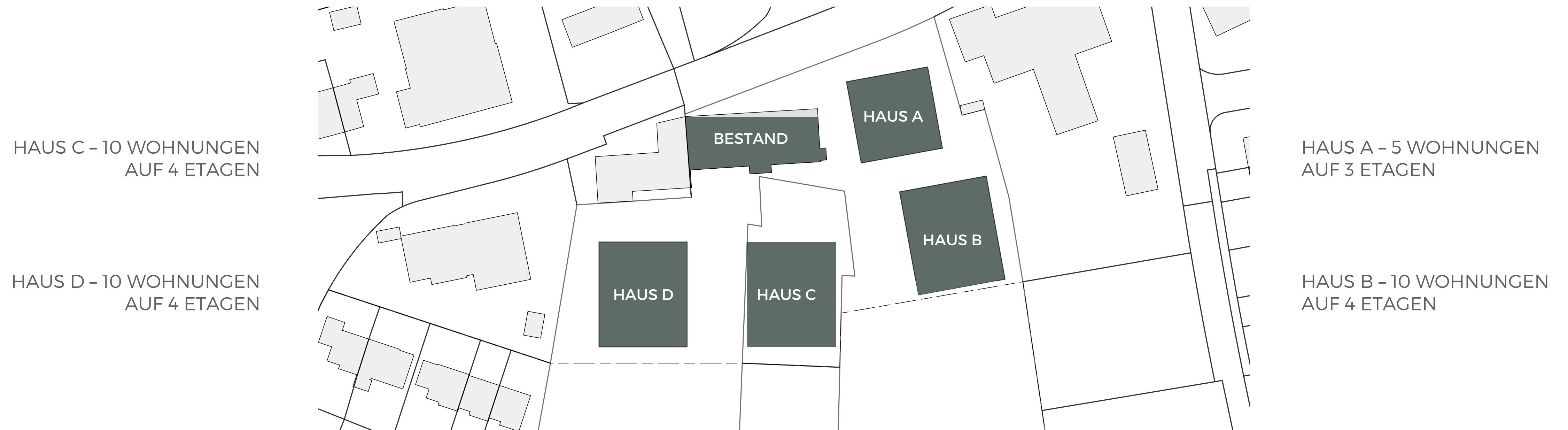
IHR NEUES ZUHAUSE FÜR EIN HOCHWERTIGES WOHNGEFÜHL

Die Überbauung "Garden" in Höri vereint modernen Wohnkomfort mit einem einladenden Gemeinschaftsgefühl. Die vier Mehrfamilienhäuser werden nach Minergie-Standard gebaut und stehen für höchste Bauqualität sowie energieeffizientes Wohnen. Hochwertige Materialien sorgen für Langlebigkeit und nachhaltigen Wert, während das zeitgemässe und zugleich wohnliche Design jeden Moment in den eigenen vier Wänden zum Genuss macht.

Seien Sie unter den Ersten - der Bezug ist per 1. Oktober 2025 für das C + D angedacht und für das A + B 5. Januar 2026

ÜBERBAUUNG "GARDEN", HÖRI

4 Mehrfamilienhäuser mit 35 Wohnungen und 51 Parkplätzen



2.5 ZIMMER
65m² - 107m²
(8 Wohnungen)

3.5 ZIMMER
91.8m² - 113.9m²
(24 Wohnungen)

4.5 ZIMMER
110.3m² - 112m²
(3 Wohnungen)

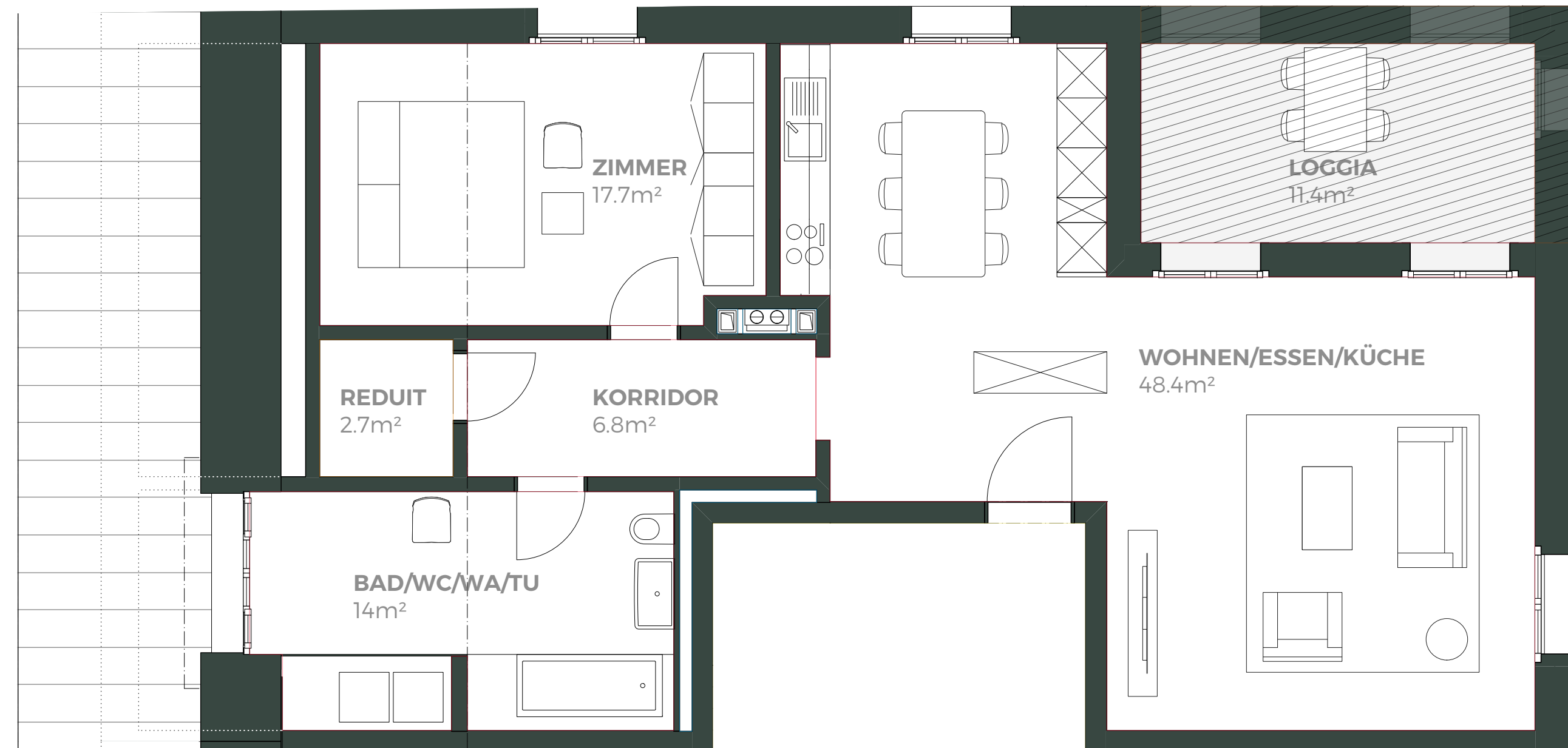
DURCHDACHT GESTALTETE WOHNUNGEN FÜR JEDEN LEBENSSTIL

Die Mietwohnungen werden in verschiedenen Grössen angeboten und überzeugen mit durchdachten, funktionalen Grundrissen, die Komfort und Stil vereinen – ideal für Familien, Paare oder Berufstätige auf der Suche nach einem neuen Zuhause.

- Grosszügige, lichtdurchflutete Innenräume
- Voll ausgestattete Küchen und Badezimmer
- Hochwertige Bodenbeläge
- Begrünte Aussenbereiche rund um die Wohnhäuser
- Wohngefühl mit Nachbarschaftscharakter
- Tiefgarage



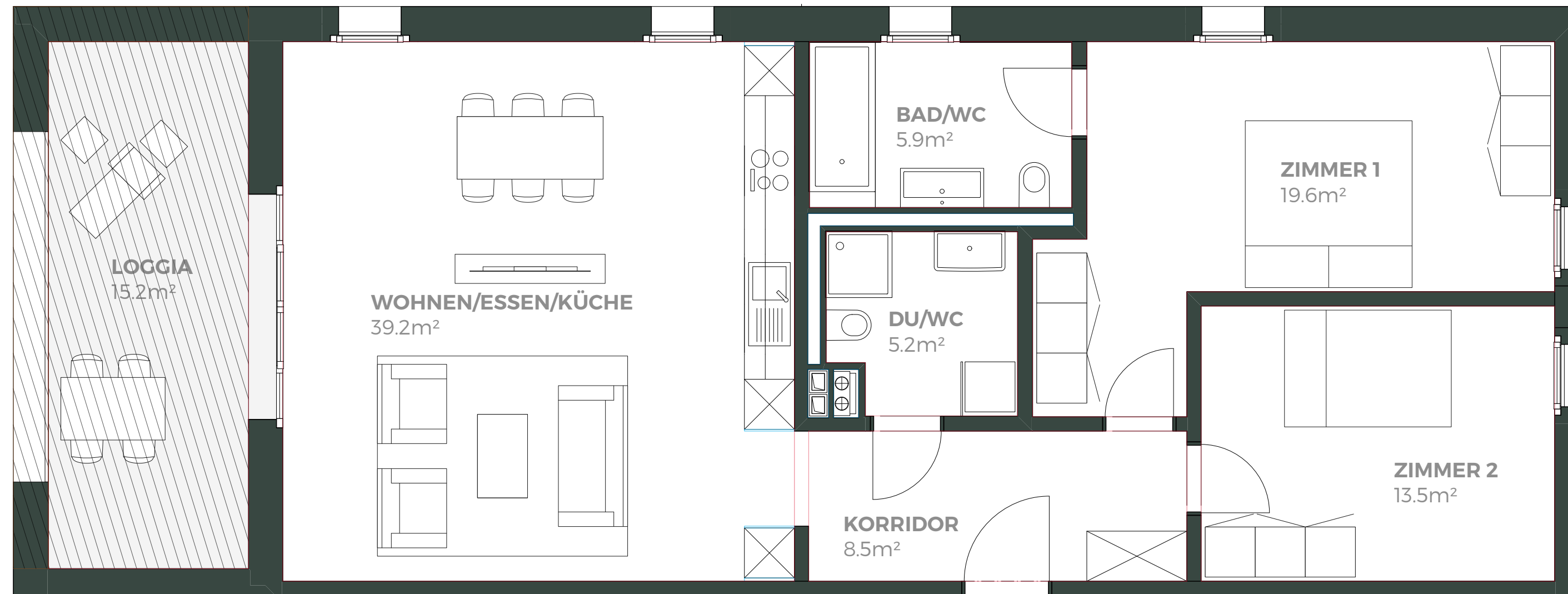
GRUNDRISSBEISPIEL EINER 2.5-ZIMMER-WOHNUNG



HAUS A

1. Obergeschoss
2.5 Zimmer-Wohnung
90.2 m²

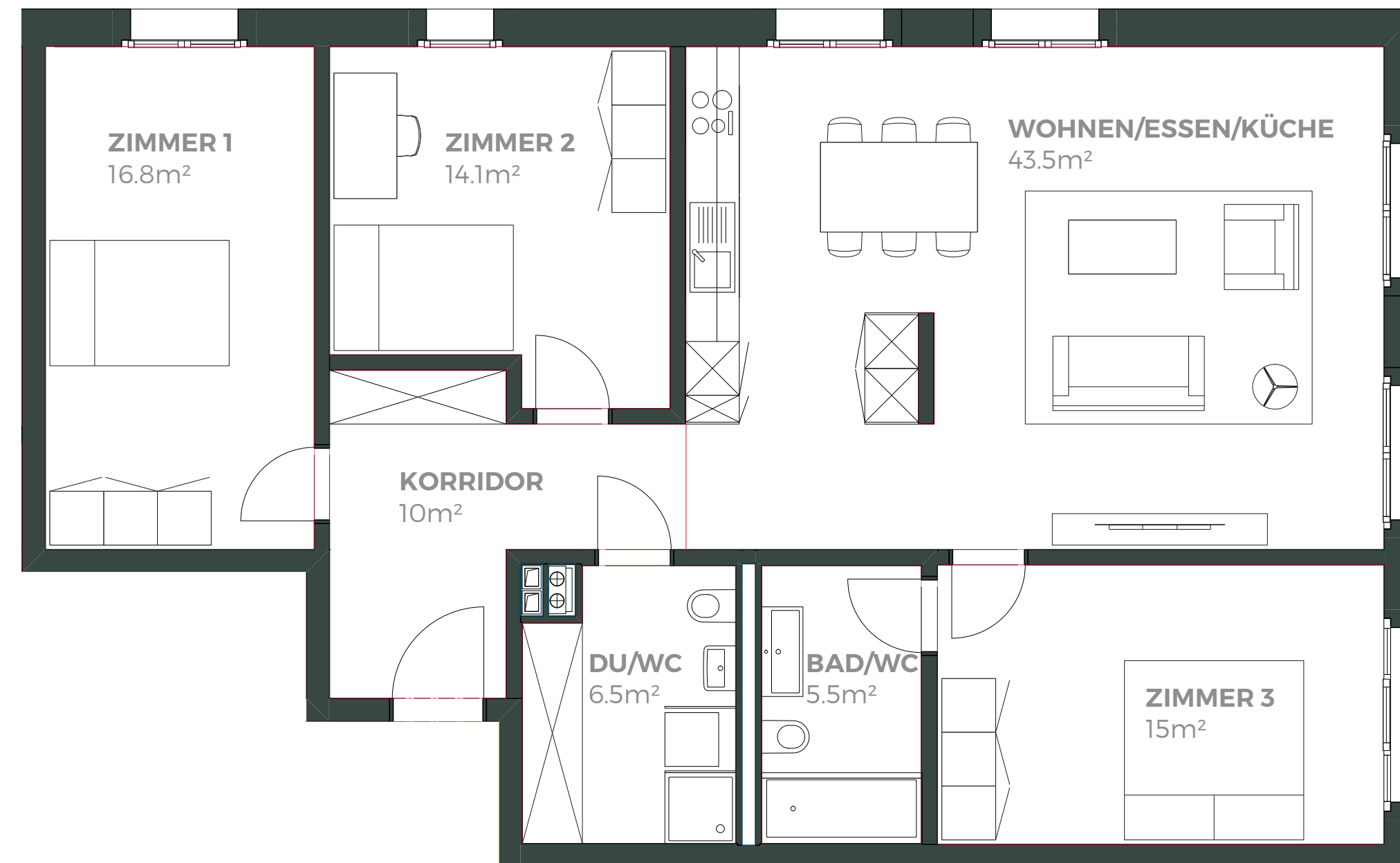
GRUNDRISSBEISPIEL EINER 3.5-ZIMMER-WOHNUNG



HAUS B

1. Obergeschoss
3.5 Zimmer-Wohnung
91.8 m²

GRUNDRISSBEISPIEL EINER 4.5-ZIMMER-WOHNUNG



HAUS C | Erdgeschoss
4.5 Zimmer-Wohnung
110.3 m²

WERDEN SIE ERSTMALIGER BEWOHNER IN DER ÜBERBAUUNG "GARDEN"

Die Überbauung Garden in Höri bietet eine Auswahl an hochwertigen, brandneuen Mietwohnungen zur Erstvermietung nach Fertigstellung. Der Bezug ist für die Häuser C + D per 1. Oktober 2025 und für die Häuser A + B per 5. Januar 2026 geplant.

MIETPREISE PRO ERSTVERMIETUNG

2.5 ZIMMER-WOHNUNG

AB CHF 1'800. NETTO

3.5 ZIMMER-WOHNUNG

AB CHF 2'250. NETTO

4.5 ZIMMER-WOHNUNG

AB CHF 2'850. NETTO

GARDEN

RESIDENCES

DHG





ÜBER DEN ENTWICKLER
DHG HOLDING – QUALITÄT AUS TRADITION

Die Überbauung "Garden" ist ein neues Wohnprojekt von DHG Holding, einer führenden Immobilien- und Baugruppe, die sich auf hochwertiges, erschwingliches Wohnen im Kanton Zürich spezialisiert hat.

Mit über 30 Jahren Erfahrung hat DHG mehr als 300 Projekte erfolgreich realisiert und über 2,5 Millionen Quadratmeter Wohnfläche gebaut oder saniert.

DHG steht für höchste Handwerkskunst und schafft moderne, komfortable Wohnräume zu einem erschwinglichen Preis. Durch den Einsatz erstklassiger Materialien, energieeffizienter Lösungen und durchdachter Designs, die Eleganz und Funktionalität in Einklang bringen, definiert DHG das moderne Wohnen neu.

KONTAKTIEREN SIE UNS FÜR MIETANFRAGEN

Wir helfen Ihnen gerne, Ihr ideales Zuhause in den Garden Mietwohnungen zu finden. Für Anfragen oder zur Vereinbarung eines Besichtigungstermins können Sie uns jederzeit kontaktieren.

info@dhg.ch | +41 44 310 22 69